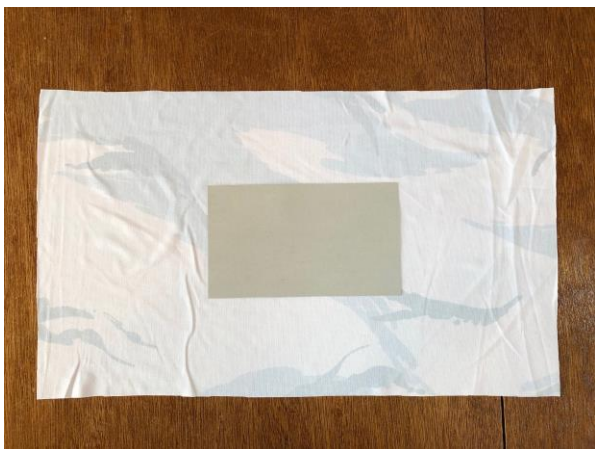


マスクの作り方【初級編】

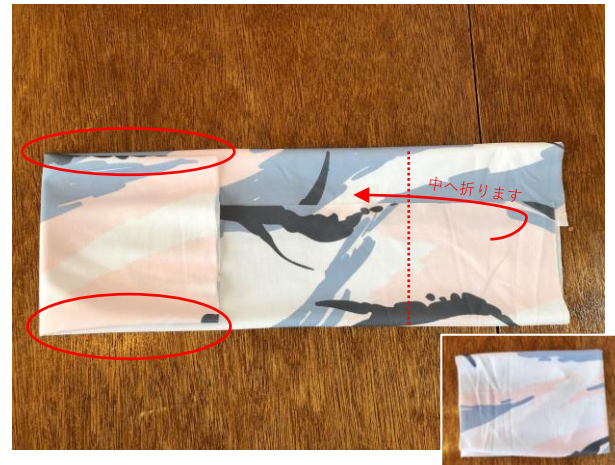
監修：ハンドメイドショップSUSIE、tonto



生地を27cm×45cm程度にカットします。
※多少の誤差があっても大丈夫です。



型紙に合わせて内側に折り込みます。
中に入る方の重なりを深くします。



中に入る方の重なりを深く（少し斜め）する



上にある部分のみ1.5cm程度内側に曲げてアイロンをかけます。
※最後にゴムひもを通します。



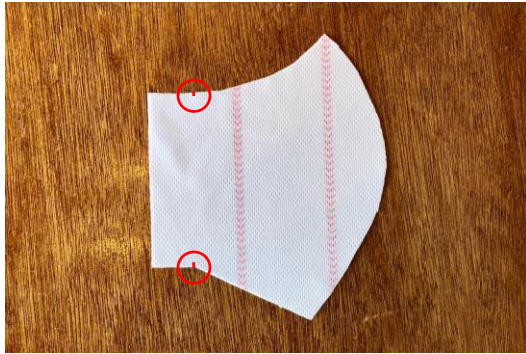
中の型を抜いて、1.5cm折り目を付けたところから、
折り込んだ生地をすべて止めるようにしながら四角く縫います。
※目とびや多少縫いづらい可能性があります。



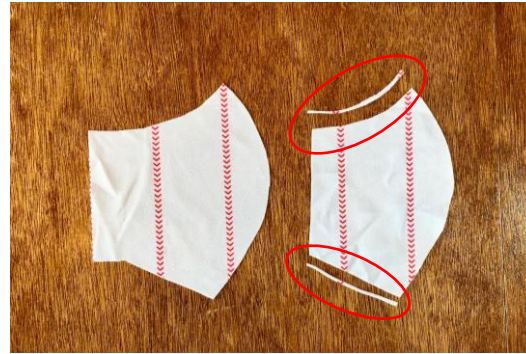
アイロンをかけて仕上げたあと、ゴムひもを通して完成です。
※ゴムひもの長さの目安はL以上:28cm、M:25cm、S:23cmですが各自調整をしてください。

マスクの作り方【上級編】

監修：ハンドメイドショップSUSIE、tonto



生地を型紙の大きさにカットします。
※表地は出来上がり線の両端に3mm程度切り込みをいれておくと、あとで裏地を合わせやすくなります。



裏地は表地よりも3mm程ずつ短くカットします。



柄が内側になるように表地と裏地を重ねて、あごの方から鼻の方へ縫います。
※縫い代は7mm～1cm程度です。



縫い合わせた生地を開いて柄が内側になるように縫い合わせていきます。※縫い代は7mm～1cm程度です。

縫い代を割って裏と表を縫い合わせます。



片方だけ中に入れ込みます。



縫い代を縫います。※なかとじをします。



表に戻します。



アイロンで形を整えます。
端を三つ折りして縫います
※目安は、1回目は1cm、2回目は1.5cmで三つ折りします。



アイロンをかけて仕上げたあと、ゴムひもを通して完成です。
※ゴムひもの長さの目安はL以上:28cm、M:25cm、S:23cmですが各自調整をしてください。