

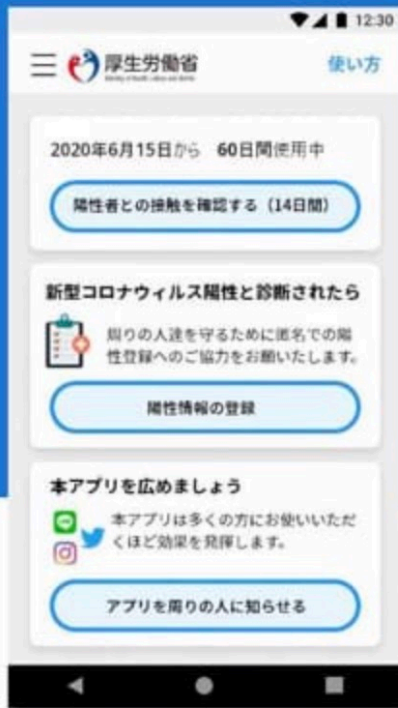
厚生労働省

# 新型コロナウイルス 接触確認アプリ

## COCOA

COVID-19 Contact Confirming Application

COCOAは、新型コロナウイルス感染症の感染者と接触した可能性について、通知を受け取ることができる、スマートフォンのアプリです



\*画面イメージ

自分を守り、大切な人を守り、地域と社会を守るために  
アプリ『COCOA』(COVID-19 Contact Confirming Application)  
をインストールしましょう！！

この度、サガン鳥栖では7/12(日)より駅前不動産スタジアムで段階的に人数制限がある中ではございますが、サポーターの皆様をお迎えしております。皆様の健康と安全を最優先に準備してまいります。サポーターの皆様にお願いがございます。

厚生労働省は、新型コロナウイルス感染症の拡大防止に資するよう、新型コロナウイルス感染症対策テックチームと連携して、新型コロナウイルス接触確認アプリ(COCOA※)を開発されました。ご自身のスマートフォンにインストールして、利用いただきますようお願いいたします。

※COVID-19 Contact Confirming Application

本アプリは、利用者が新型コロナウイルス感染症の陽性者と接触した可能性がある場合に通知を受けることができるものであり、感染の可能性をいち早く知ることができます。それにより検査の受診など保健所のサポートを早く受けることや外出自粛など適切な行動を取ることができ、感染拡大の防止につながることを期待されます。なお、個人が特定される情報や、陽性者と接触者(接触の可能性があると通知を受けた者)との関係についての情報は一切記録されず、プライバシーは十分に保護されています。本アプリは利用者が増えることで感染防止の効果が高くなることを期待されます。

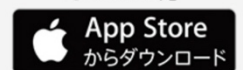
ダウンロードはこちら>>

※外部ストアへリンクします。

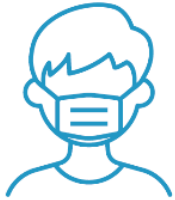
● Android OSの方



● iOSの方



# コロナ禍におけるスタジアム観戦様式



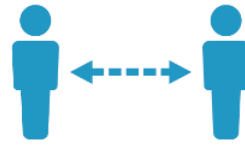
マスクの着用



定期的な消毒



混雑を避ける



ソーシャル  
ディスタンス



飲酒をしない  
ノンアルコール飲料を含む

## コロナ禍における応援方法



トラメガを含む  
メガホンの使用



ハイタッチ  
肩組み



タオマフ、フラッグ  
等を振る・回す  
掲げることは可能



歌・声を出して  
の応援



応援の扇動



指笛

## 新しい入場の流れ

以下の順番で入場の対応を行います

1 手指の消毒



2 マスクの着用



3 検温の実施



4 手荷物検査



5 チケット確認



座席(カテゴリー)	入場時間目安	退場順番
カテゴリー4	開場～開場 30 分後	4 番目
カテゴリー3	開場 30 分後～開場 60 分	3 番目
カテゴリー2	開場 60 分後～開場 90 分後	2 番目
カテゴリー1		1 番目

～手拍子・太鼓解禁～

新型コロナウイルス感染症予防対策として、これまで手拍子や太鼓を用いた応援行為は禁止となっておりましたが、解禁となりました。手拍子・太鼓解禁以降も上記の応援行為は禁止となりますので、「新しい応援スタイル」を遵守し、一人ひとりが最大限の感染予防対策を意識した安全なスタジアム運営にご協力をお願いします。皆様の子カラで楽しいスタジアム観戦にしましょう！



対象者	vs 名古屋グランパス	vs ベガルタ仙台
ドリームパスポート 全額寄付いただいた お客様優先購入期間	10/20(火)12:00～ 10/23(金)11:59	11/11(水)12:00～ 11/14(土)11:59
一般販売	10/23(金)12:00～	11/14(土)12:00～

サガン鳥栖公式サイトにて詳細ご確認ください。





# グッズ情報



ウィンストス刺繍ジップパーカー  
5,500~6,000 円(税込)



サガン鳥栖アルコールハンドローション  
まもる。1,000円(税込)



ドライブレコーダーマグネット  
1,100 円(税込)



サガン鳥栖オリジナル洗えるマスク  
(17 番)各 700 円(税込)

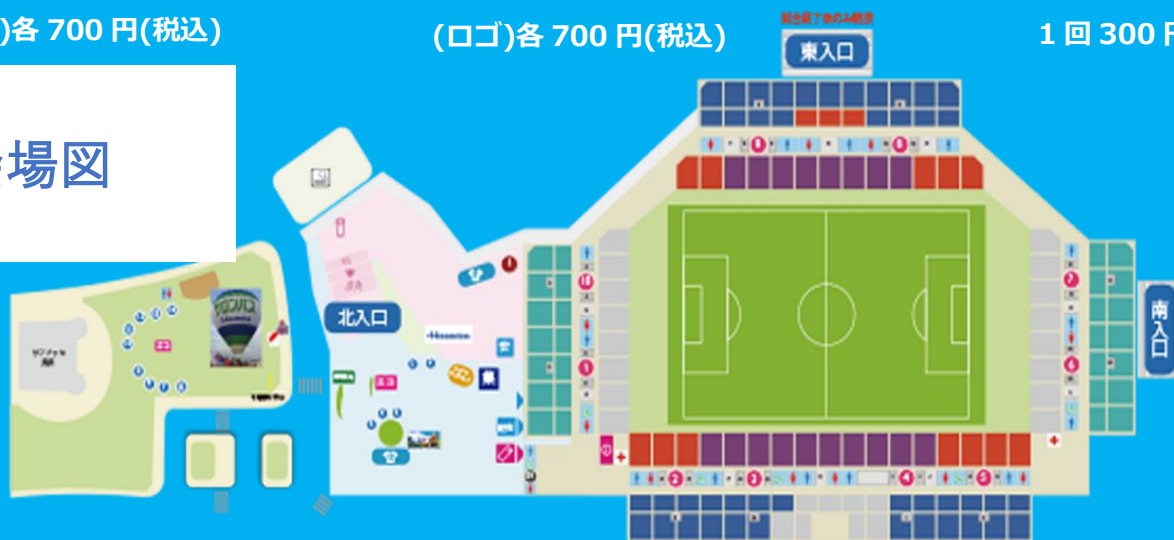


サガン鳥栖オリジナル洗えるマスク  
(ロゴ)各 700 円(税込)



ガチャン鳥栖ハロウィンデザイン  
1 回 300 円

# 会場図



**都市広場**

- ウィンストスふるまふ (展示)
- エコステーション
- あい羽球財団基金
- マロンバス気球の展示
- 1 観戦ジェイ★
- 2 だるま屋
- 3 かくうち屋
- 9 ピザ屋くじらのしっぽ★
- 10 Ariz★
- 11 創作劇団 博多演劇★
- 12 だん口庵 季節★
- 13 合同会社吉野屋
- 14 Jammin★

**喫煙所 (北入口裏)**

- 15 ブース 喫煙所

**北入口広場**

- 当日券売り場
- 子アット相談所、コンビリボン配布
- DAZN パッケージ機所
- グッズ販売 (増刊)
- 竹下製菓ブース
- 高崎研光コンベンション協会
- 場外受付ブース
- キックターゲット
- 1 クリーンみっくす本舗★
- 2 炭火焼肉はじめ
- 3 輪屋★
- 4 うまの手
- 5 あげてんが★

**北スロープ広場**

- グッズ販売 (増刊)
- 世界一安全なスタジアム企図
- 久光製菓特設ブース
- 1 グルメスタジアム
- 後援レーン
- 子育て応援レーン
- 入場チケット確認レーン
- ピン・街替し替え所

**コンコース**

- 1 中央軒
- 2 < 出店なし >
- 3 ミルン房ってカレー店
- 4 数帳積せてっちゃん
- 5 食事処あじもり
- 6 半五合
- 7 < 出店なし >
- 8 < 出店なし >
- 9 福河商店
- 10 旬菜舎さと山

**北コンコース広場**

- 11 場内案内所
- 12 救援テント

**南コンコース広場**

- 13 救援テント



# サガン鳥栖を全力で応援するホームタウン 鳥栖市からののお知らせ

とっちゃん占い



今日の  
試合予想

今日は、5-0で  
サガン鳥栖の勝利!

## 令和3年度

# 幼稚園・認定こども園・保育所・地域型保育事業 入所申し込み



問い合わせ

鳥栖市こども育成課

☎0942-85-3552



### ◆幼稚園・認定こども園(教育1号認定)

令和3年度の私立幼稚園、認定こども園(1号認定)の入園願書受付を次のとおり行います。詳しくは、事前に各園に問い合わせください。

●受付開始 11月2日(月)9時～

●受付場所 各園

園名	所在地	電話番号
(新) あさひ幼稚園	儀徳町	82-6255
(認) 神辺幼稚園	神辺町	82-5517
(未) 駒鳥幼稚園	土井町	82-3037
(認) 鳥栖カトリック幼稚園	本通町	82-3362
(新) 鳥栖ルンビニ幼稚園	轟木町	85-3198
(認) 布津原幼稚園	蔵上	82-3250
(未) 若竹幼稚園	曾根崎町	82-2782
(新) 弥生が丘マイトリー幼稚園	弥生が丘	81-1895

(新)…子ども・子育て新制度移行園、(未)…同制度未移行園、(認)…認定こども園

### ◆保育所・認定こども園(保育2・3号認定)・地域型保育事業

令和3年度の保育所、認定こども園(2・3号認定)、地域型保育事業の入所申し込み受付を次のとおり行います。申込書は10月26日(月)からこども育成課、各保育所、各子育て支援センターで配布するほか、市ホームページから印刷できます。

(<https://www.city.tosu.lg.jp/1091.htm>)

●受付期間 11月9日(月)～20日(金)、9時～17時  
※土・日曜日を除く

●受付場所 市役所1階 第1会議室

●申込方法 申込書に必要書類を添えて提出してください



市ホームページ



### ◆ご注意ください◆

- 令和3年4月1日から令和4年3月31日までに入所を希望する人は、必ずこの期間に申し込みをしてください。
- これから出産予定の人や年度途中で育児休業が終了する人も、この期間に申し込みが必要です。
- 保育所などの紹介シートをこども育成課窓口で配布するほか、市ホームページに掲載しますので、希望園の参考にしてください。なお、保育所などは年度途中の転園ができませんので、各園の保育内容をご確認の上、申し込みをしてください。

### ◆「幼稚園」「認定こども園」「保育所」「地域型保育事業」の違い

施設名	施設の特徴	対象年齢	利用時間	保育料の無償化
幼稚園	教育の基礎を作る幼児期の教育を行う学校	3歳から就学前まで	4時間程度 ※通常の利用時間後および長期休業中の預かり保育あり	満3歳から対象 ※未移行園は月額25,700円まで無償。預かり保育の無償化には要件あり
認定こども園	教育と保育を一体的に行う、幼稚園と保育所の機能を併せ持つ施設	1号認定(教育認定) 3歳から就学前まで 2号または3号認定(保育認定) 0歳から就学前まで		
保育所	就労や病気などのため、保育を必要とする保護者に代わって保育を行う施設	0歳から就学前まで	8～11時間 ※延長保育あり	3歳児(年少児)から対象 2歳児以下は市町村民税非課税世帯のみ対象
地域型保育事業 (規模が小さい施設)		0歳から2歳児まで		